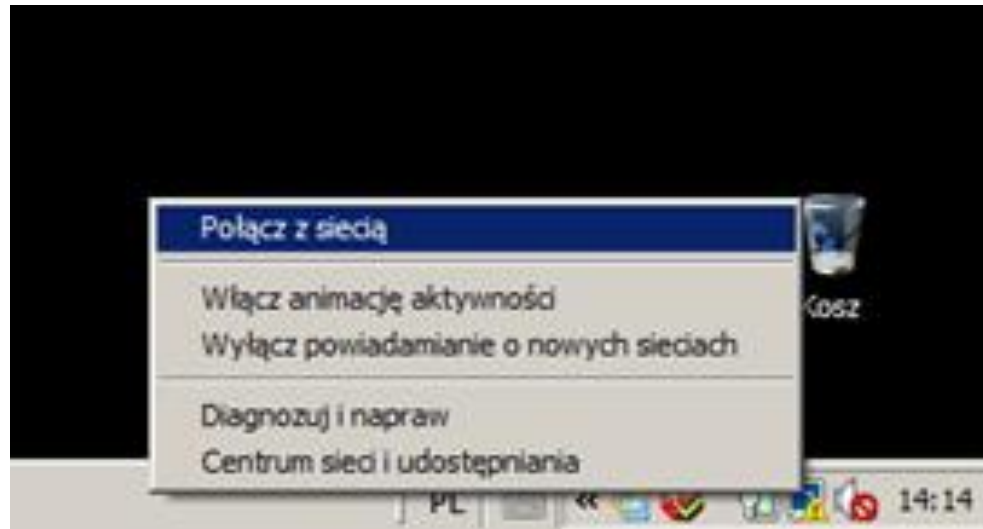


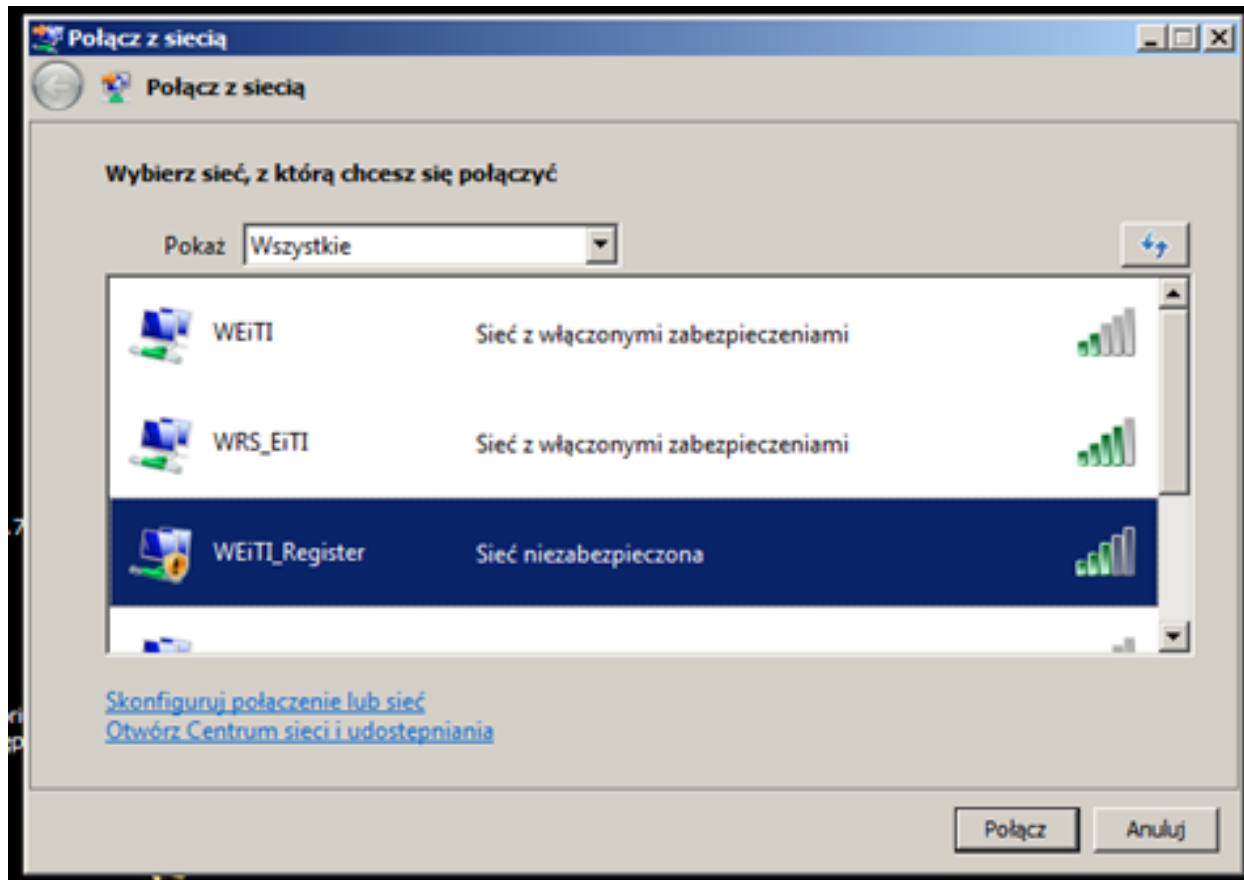
Instrukcja połączenia z siecią WIFI – Wydziału EITI dla Windows Vista.

1. Kliknij na pasku zadań ikonę połączeń:



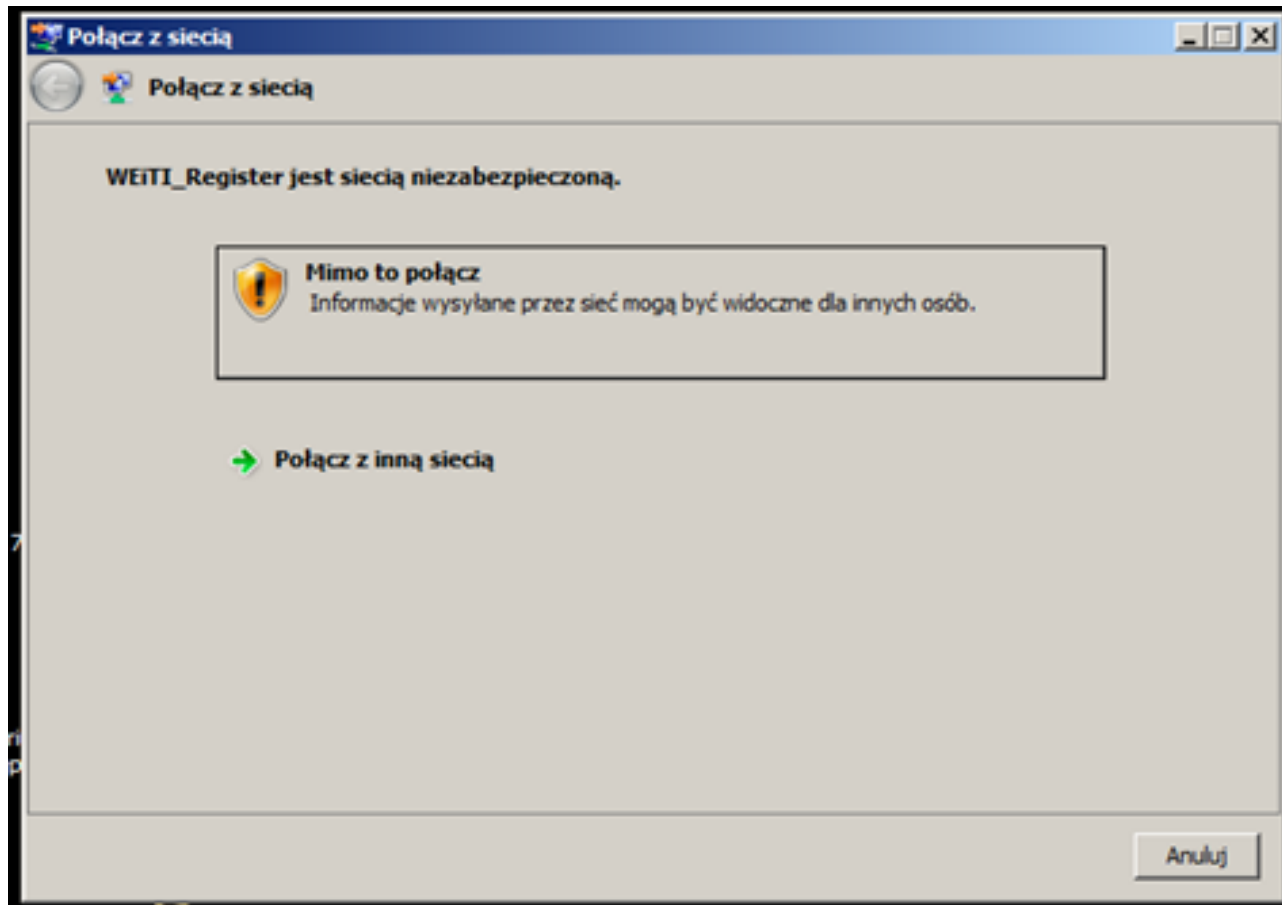
Instrukcja połączenia z siecią WIFI – Wydziału EITI dla Windows Vista.

2. Wybierz sieć WEiTI i kliknij *Połącz*:



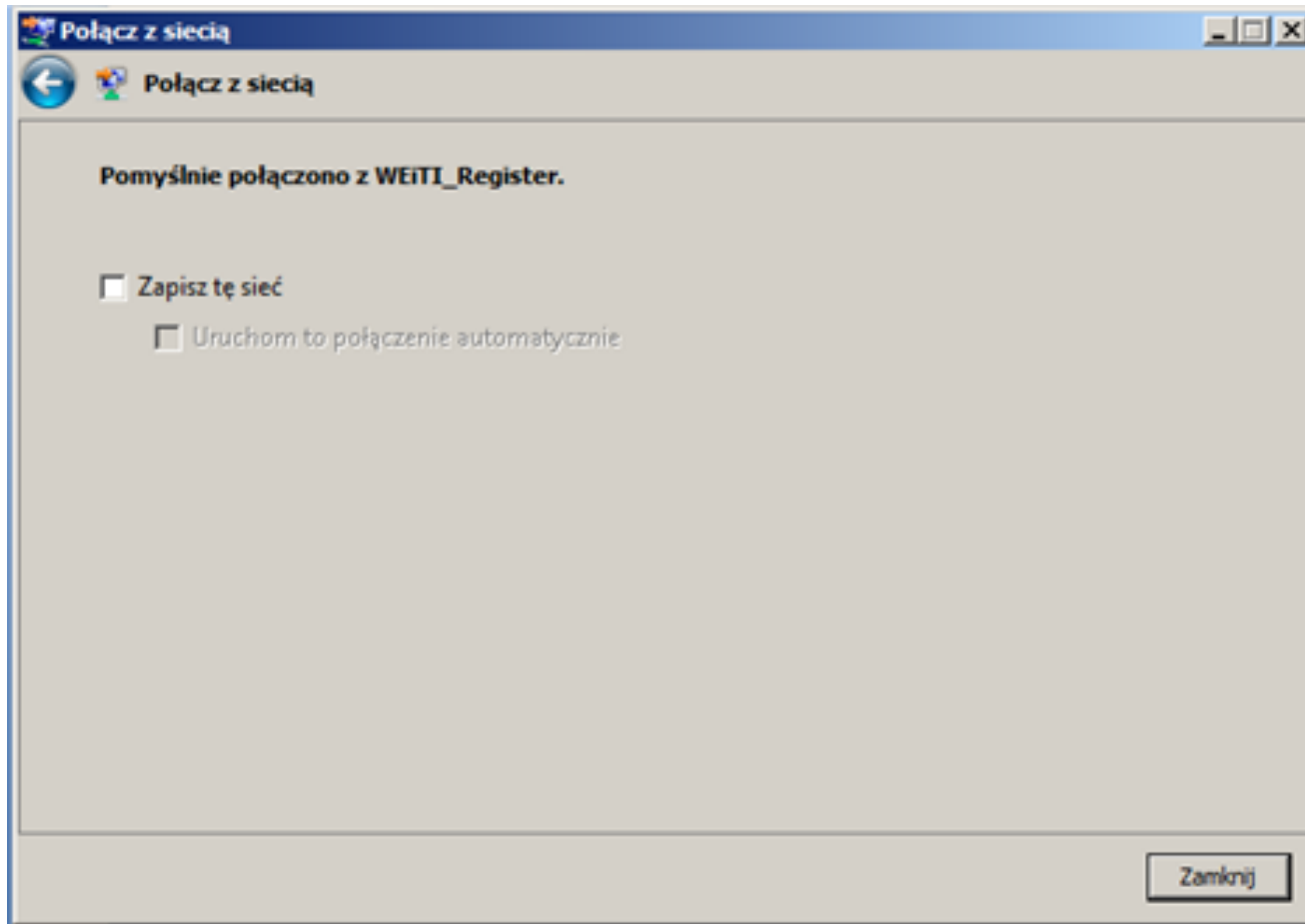
Instrukcja połączenia z siecią WIFI – Wydziału EITI dla Windows Vista.

3. Wybierz *Mimo to połącz*:



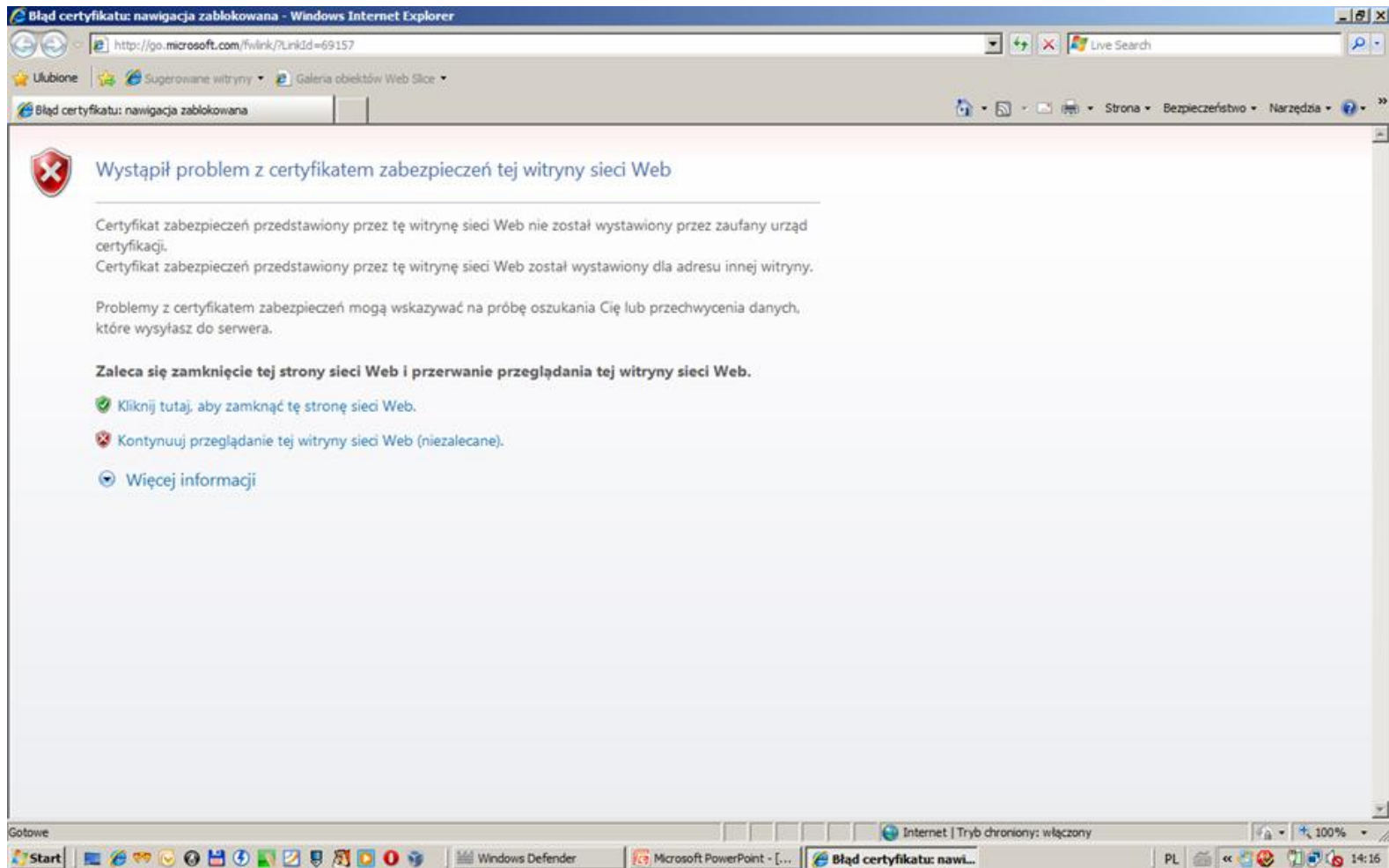
Instrukcja połączenia z siecią WIFI – Wydziału EITI dla Windows Vista.

4. Kliknij *Zakończ*:



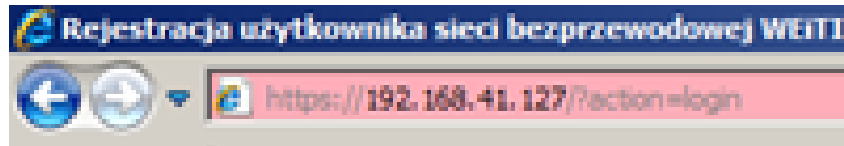
Instrukcja połączenia z siecią WIFI – Wydziału EITI dla Windows Vista.

5. Otwórz przeglądarkę i wybierz opcję *Kontynuuj przeglądanie*:



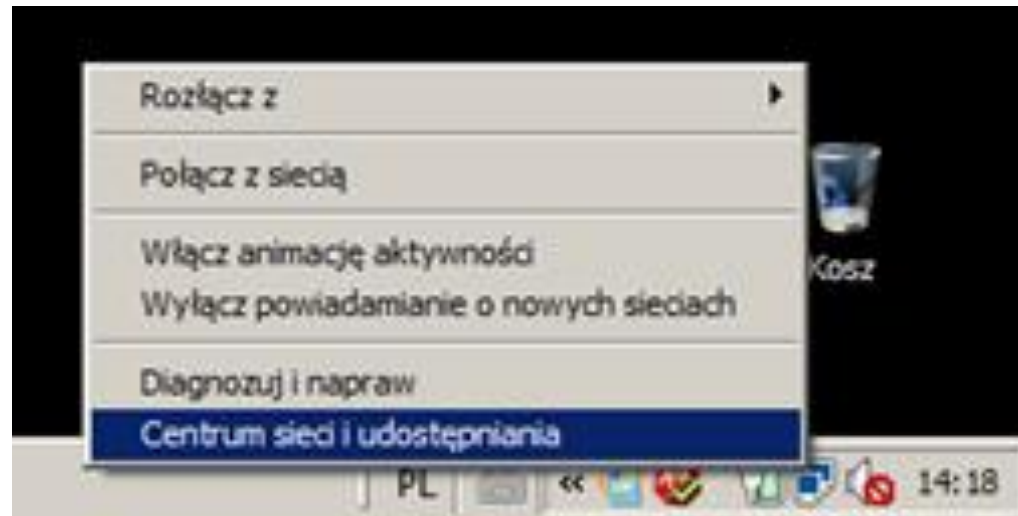
Instrukcja połączenia z siecią WIFI – Wydziału EITI dla Windows Vista.

6. Podaj swój login oraz hasło do poczty mion lub elektron i kliknij „Zaloguj”.
7. Ustaw hasło dostępu do WiFi – musi być ono inne niż hasło do poczty!
8. Zamknij przeglądarkę.

A screenshot of a login page for the WEITI wireless network. On the left is a cartoon penguin logo. On the right is a login form. The form has a label "WEITI login:" followed by a text input field and a dropdown menu currently showing "mion". Below this is a label "Password:" followed by a text input field. At the bottom of the form are two buttons: "Zaloguj" and "Wyczyść".

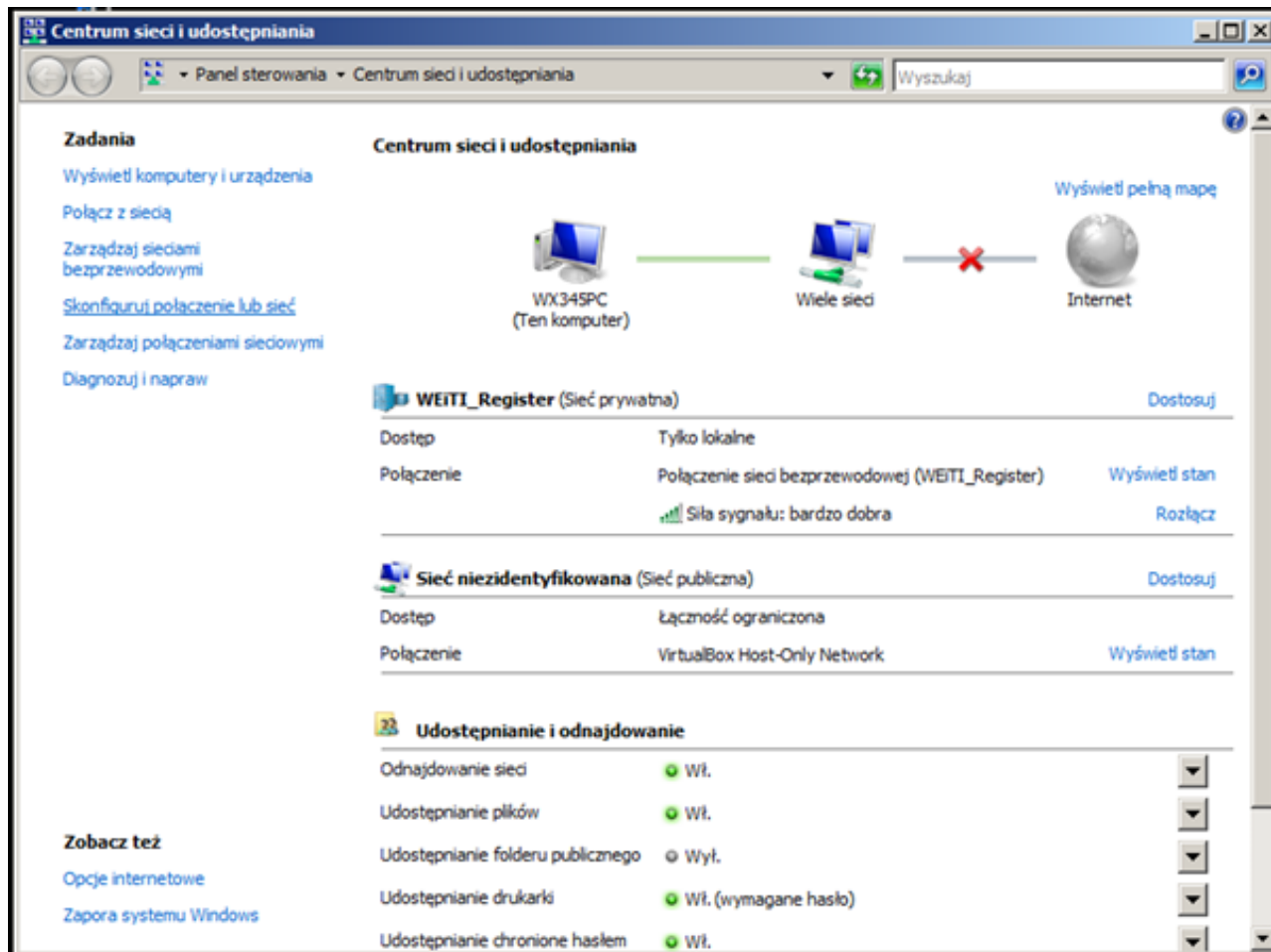
Instrukcja połączenia z siecią WIFI – Wydziału EITI dla Windows Vista.

9. Wybierz z paska zadań *Centrum sieci i udostępniania*:



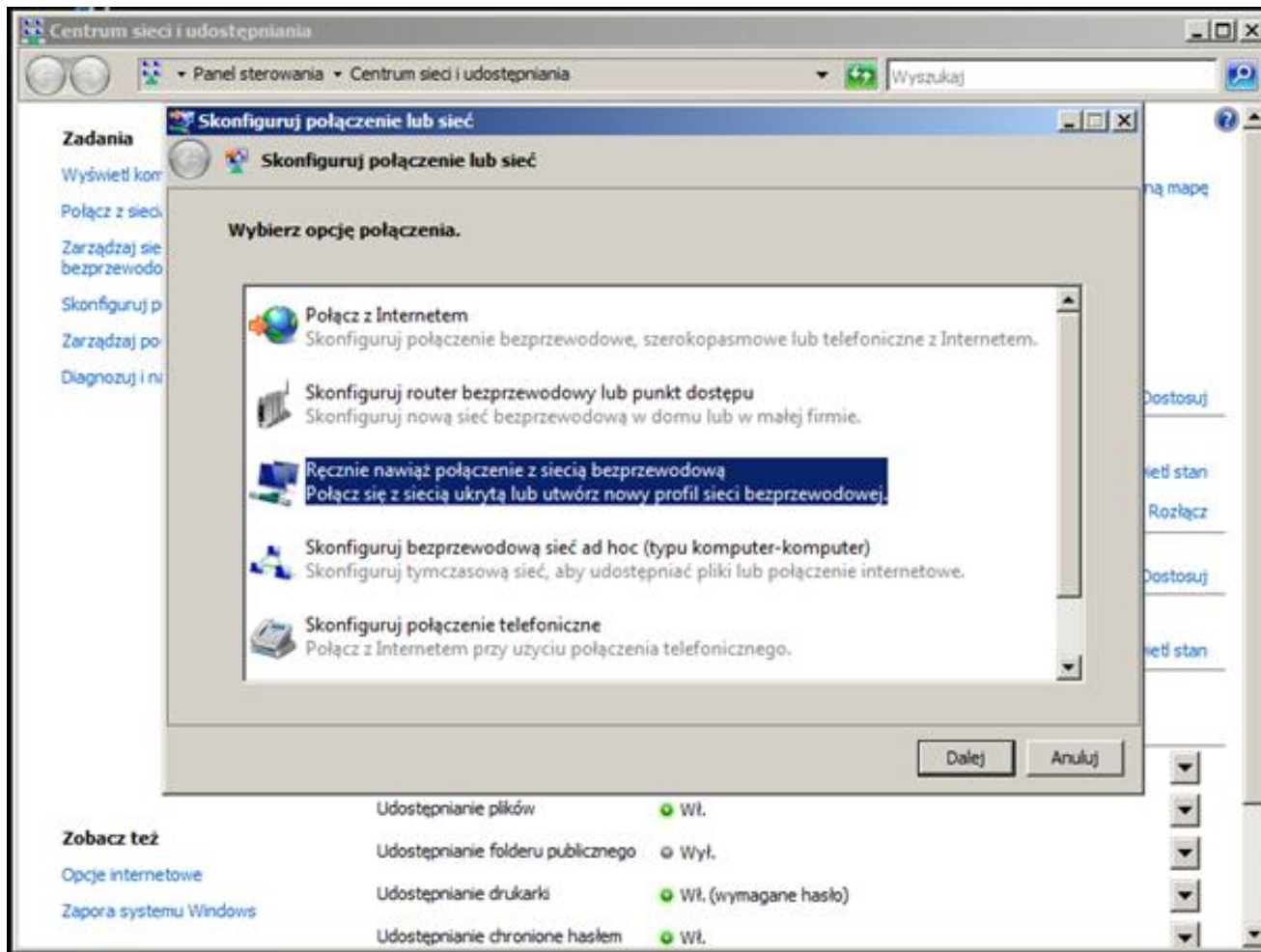
Instrukcja połączenia z siecią WIFI – Wydziału EITI dla Windows Vista.

10. Wybierz opcję *Skonfiguruj połączenie lub sieć*:



Instrukcja połączenia z siecią WIFI – Wydziału EITI dla Windows Vista.

11. Wybierz *Ręcznie nawiąż połączenie* i kliknij dalej:



Instrukcja połączenia z siecią WIFI – Wydziału EITI dla Windows Vista.

12. Wprowadź poniższe dane i kliknij dalej:

Ręcznie nawiąż połączenie z siecią bezprzewodową

Ręcznie nawiąż połączenie z siecią bezprzewodową

Wprowadź informacje o sieci bezprzewodowej, którą chcesz dodać.

Nazwa sieci: WEITI

Typ zabezpieczeń: WPA-Enterprise

Typ szyfrowania: AES

Klucz zabezpieczeń/hasło: ☐ Wyświetl znaki

☒ Uruchom to połączenie automatycznie

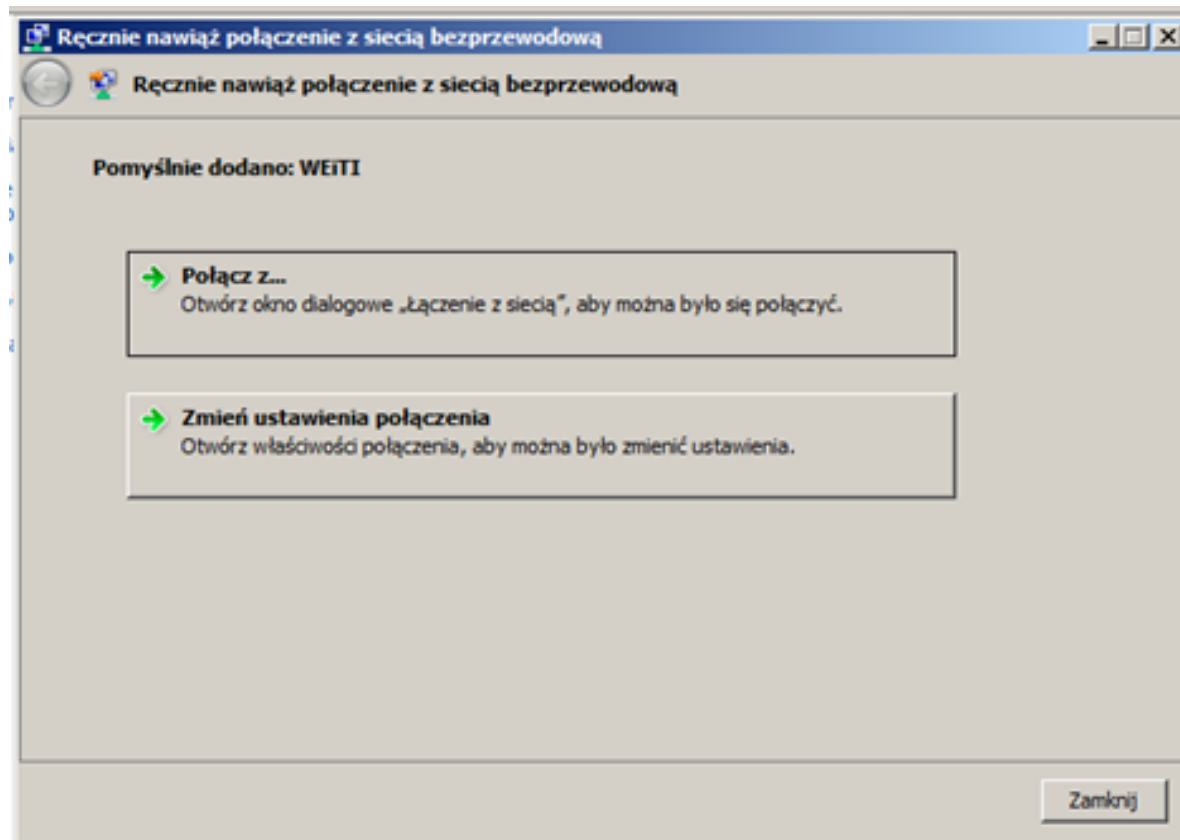
☐ Połącz, nawet jeśli sieć nie wykonuje emisji

Ostrzeżenie: jeśli wybierzesz tę opcję, może to zagrozić prywatności komputera.

Dalej Anuluj

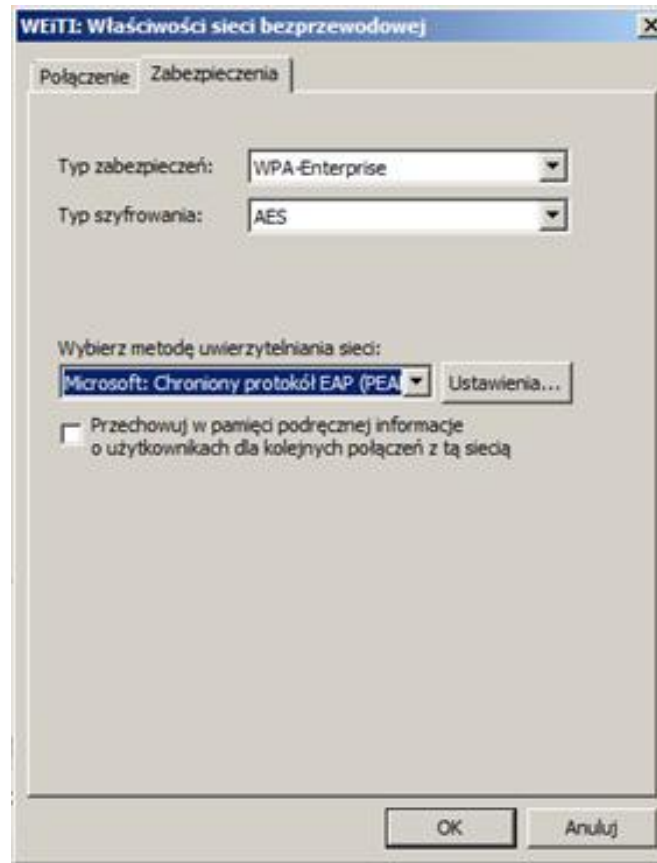
Instrukcja połączenia z siecią WIFI – Wydziału EITI dla Windows Vista.

13. Wybierz *Zmień ustawienia połączenia*:



Instrukcja połączenia z siecią WIFI – Wydziału EITI dla Windows Vista.

14. Wybierz kartę *Zabezpieczenia* i ustaw poniższe opcje:



15. Kliknij *Ustawienia*.

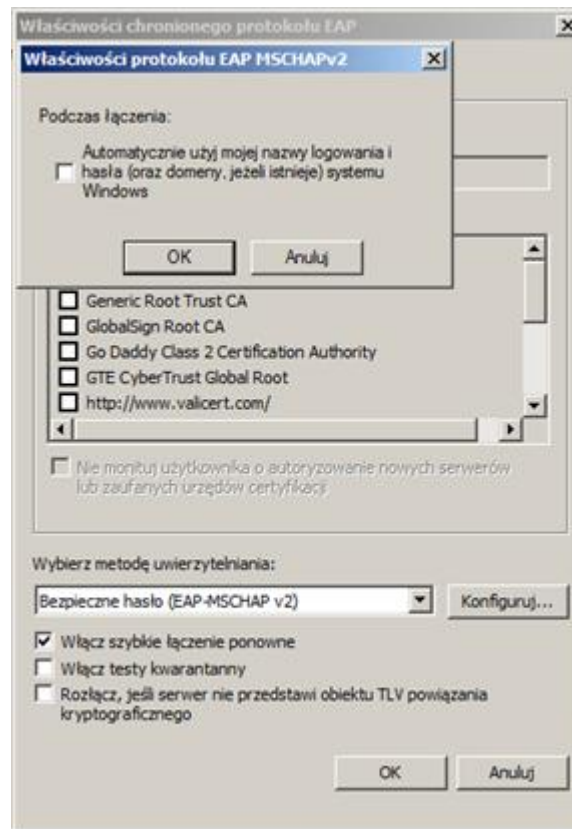
Instrukcja połączenia z siecią WIFI – Wydziału EITI dla Windows Vista.

15. Ustaw wszystko tak jak na obrazku poniżej i kliknij konfiguruj:



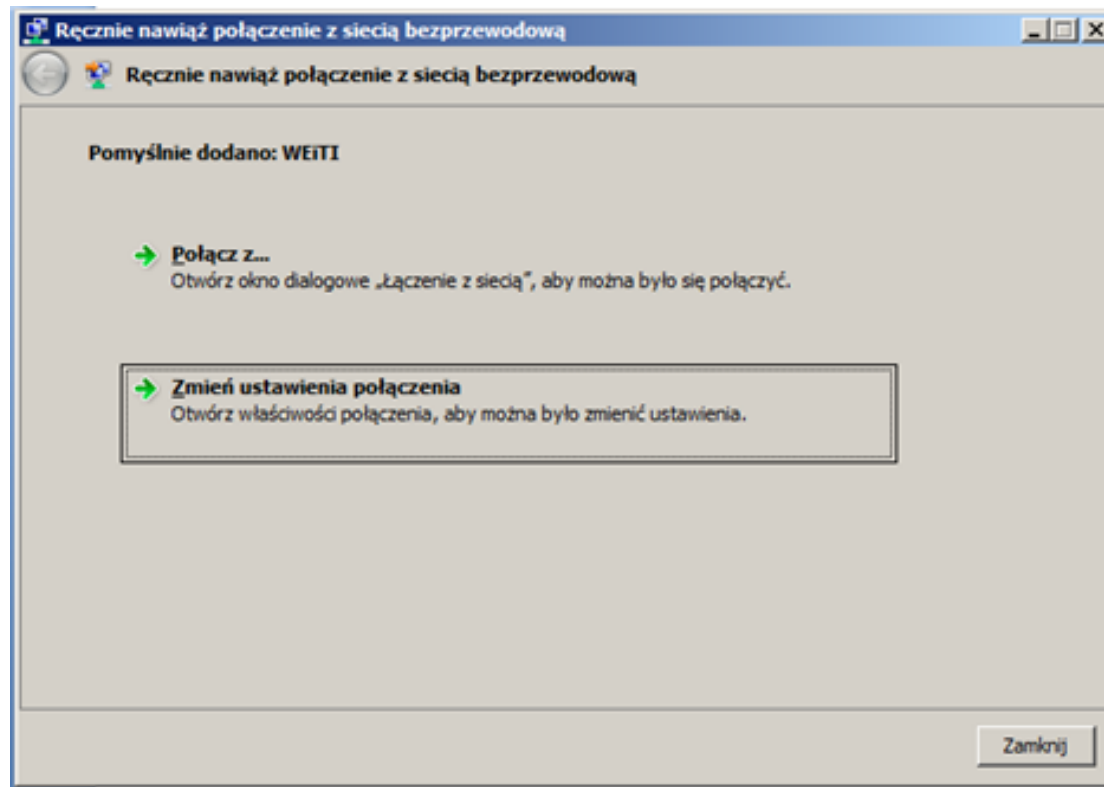
Instrukcja połączenia z siecią WIFI – Wydziału EITI dla Windows Vista.

16. Ustaw wszystko tak jak na obrazku poniżej, kliknij *OK*:



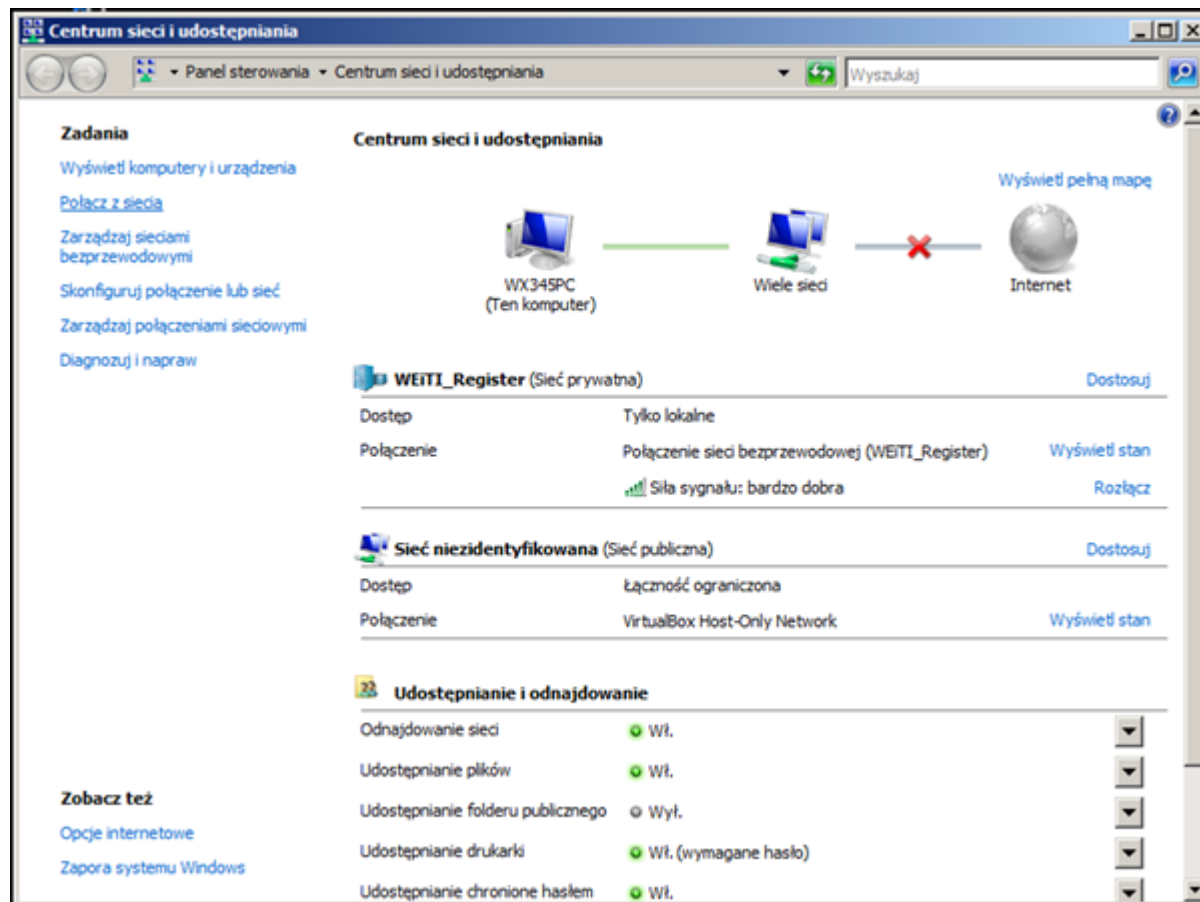
Instrukcja połączenia z siecią WIFI – Wydziału EITI dla Windows Vista.

17. Kliknij *Zamknij*:



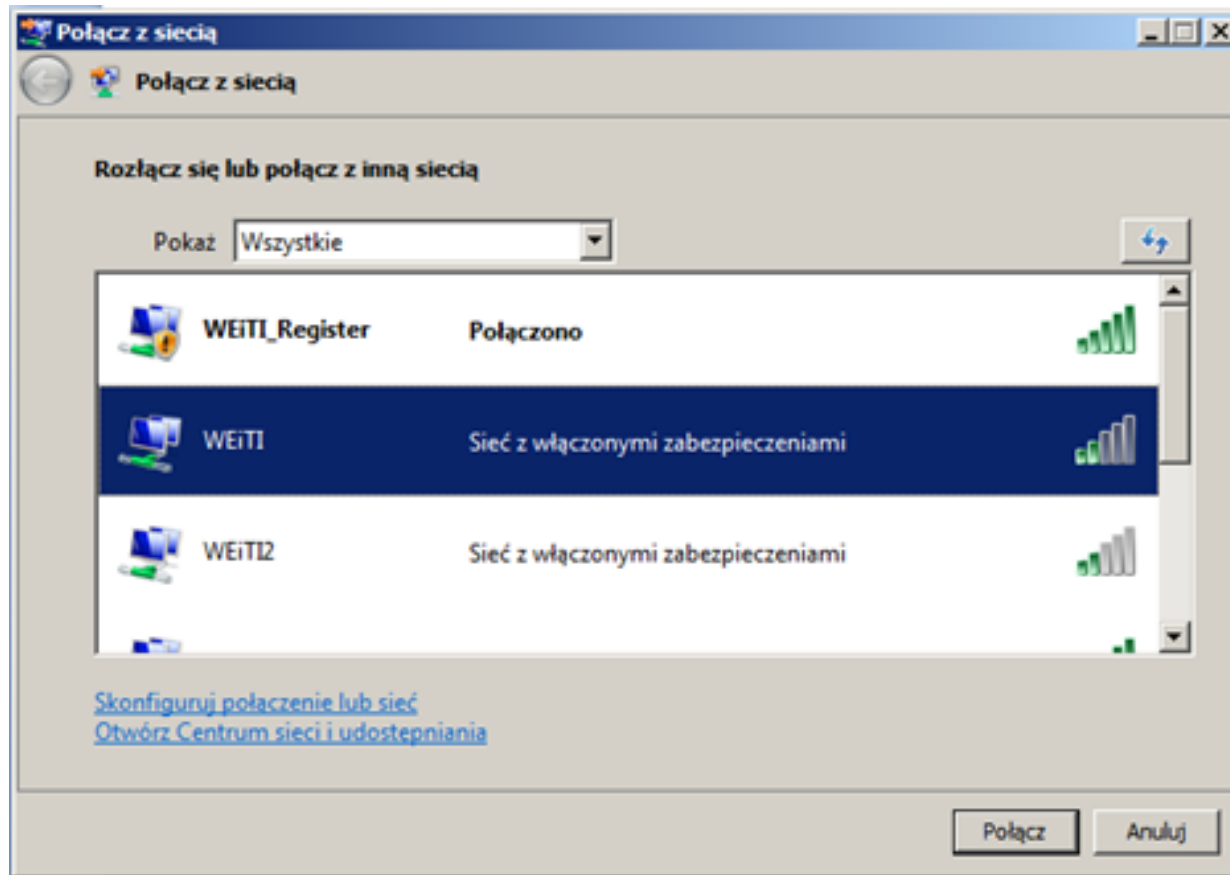
Instrukcja połączenia z siecią WIFI – Wydziału EITI dla Windows Vista.

18. Kliknij *Połącz z siecią*:



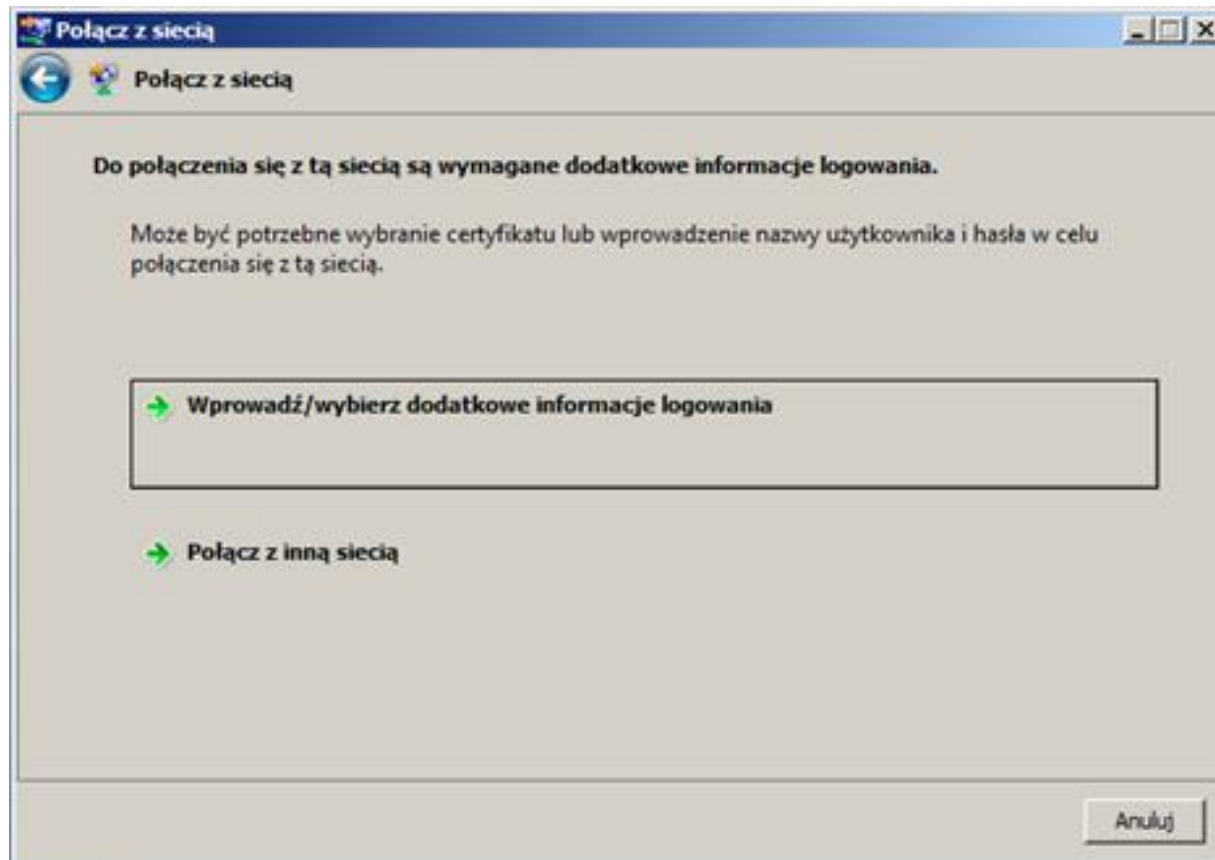
Instrukcja połączenia z siecią WIFI – Wydziału EITI dla Windows Vista.

19. Wybierz sieć *WEiTI* i kliknij *Połącz*:



Instrukcja połączenia z siecią WIFI – Wydziału EITI dla Windows Vista.

20. Kliknij *Wprowadź dodatkowe informacje*:



Instrukcja połączenia z siecią WIFI – Wydziału EITI dla Windows Vista.

21. Wprowadź nazwę użytkownika oraz hasło do WiFi:



Instrukcja połączenia z siecią WIFI – Wydziału EITI dla Windows Vista.

22. Baw się dobrze!

